



HR-kuukausiraportti

Heinäkuu 2024

Sivistystoimiala - Opetus- ja varhaiskasvatus


PORI

Henkilöstön lukumäärä (sisältäen sivuvirkaiset ja -toimiset)

07/2024

Lkm_toteuma Lkm_edellinen vuosi Lkm_tot_vs_ed vuosi (henk.)

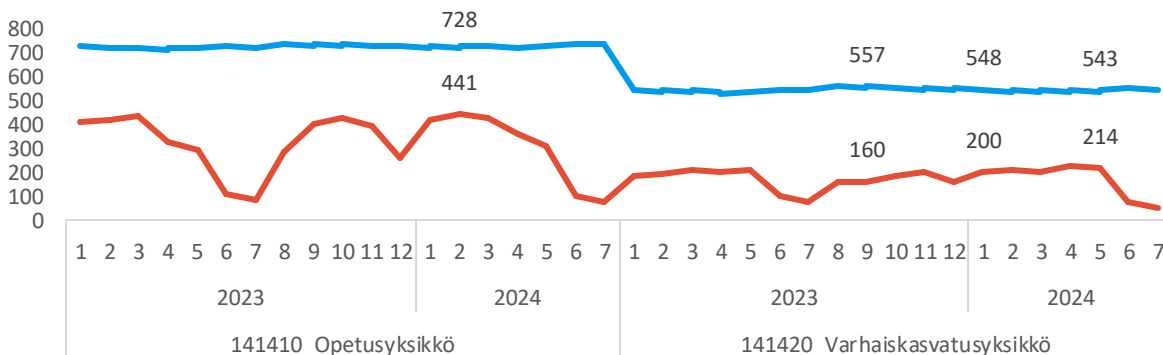
Vakituiset	1285	1268	17
Sijaiset	36	43	-7
Muut määräaikaiset	93	112	-19
Oppisopimussuhteiset		3	-3
Työllistetyt	2		2
Kaikki yhteensä	1416	1426	-10

07/2024

Sivutoimiset Lkm_toteuma Lkm_edellinen vuosi Lkm_tot_vs_ed vuosi (henk.)

Vakituiset	3	1	2
Muut määräaikaiset		2	-2
Kaikki yhteensä	3	3	0

- Henkilöstön määrä on pienempi kuin edeltävänä vuonna
- Vakituksia oli 17 enemmän
- Määräaikaisten määrä kesällä on alhainen.
- Sivutoimisia ei kesällä juuri ole



— Vakituiset — Muut

Palkallisten henkilötyövuosien kertymä yksiköittäin, ilman työllistettyjä

HTV2 kumulatiivinen

- Htv2:n kertymä on vuodentakaiseen verrattuna 10 henkilötyövuotta suurempi
- Henkilötyövuosikertymä kasvanut 1,1 prosenttia

07/2024						
Riviotsikot	HTV2_tot_kum	HTV2_ed_vuosi_kum	HTV2_tot_kum_vs_ed_vuosi_kum (lkm)	HTV2_tot_kum_vs_ed_vuosi_kum (%)	HTV2_toissa_vuosi_kum	
14140 SIVISTYSTOIMIALA - Opetus ja varhaiskasvatus	870	861	9	1,1 %	859	
141400 Sivistystoimialan hallinto	2	3	0	-16,7 %	20	
Vakituiset	2	2	1	44,7 %	18	
Muut		1	-1	-100,0 %	3	
141410 Opetusyksikkö	499	491	8	1,6 %	496	
Vakituiset	373	366	7	2,0 %	375	
Muut	126	125	1	0,5 %	120	
141420 Varhaiskasvatusyksikkö	369	367	2	0,5 %	343	
Vakituiset	257	253	4	1,7 %	254	
Muut	111	114	-3	-2,2 %	89	
Kaikki yhteensä	870	861	9	1,1 %	859	



Henkilöstökulujen seuranta (opetus ja varhaiskasvatus)

- Tasabudjetilla arvioituna toteutuneiden kustannusten määrä ei saisi heinäkuun jälkeen ylittää 58,3 prosenttia.
- Henkilöstökustannukset nousivat 1.6. jälkeen, koska palkkoihin tuli yleiskorotus ja järjestelyeräkorotukset. Lisäksi lomarahat maksettiin heinäkuussa.
- Näitä kustannuksia varten kulujen toteumassa tuli olla korotusvaraa ja tämä korotusvara näyttää olleen riittävä. Nyt käyttämättä tulisi olla noin 41,7 prosenttia budjetista.

Kk		7						
Riviotsikot		Toteuma_kum	Jäljellä MKS	MKS koko vuosi	Tot_kum_vs_MKS_koko vuosi (%)	Tot.-% MTA	Jäljellä MTA	
Sarakeotsikot								
2024								
14140 SIVISTYSTOIMIALA - Opetus ja varhaiskasvatus		-39 720 548	-28 780 653	-68 501 201	-42,01%	57,99%	-28 780 653	
141400 Sivistystoimialan hallinto		-153 939	-139 750	-293 689	-47,58%	52,42%	-139 750	
141410 Opetusyksikkö		-26 265 658	-18 725 040	-44 990 698	-41,62%	58,38%	-18 725 040	
141420 Varhaiskasvatusyksikkö		-13 300 951	-9 915 863	-23 216 815	-42,71%	57,29%	-9 915 863	
Kaikki yhteensä		-39 720 548	-28 780 653	-68 501 201	-42,01%	57,99%	-28 780 653	

Mukana olevat henkilöstökulujen tilit

400001 Vakinaisten kk-palkat

400003 Vakin. tunti- ja urakkapalkat

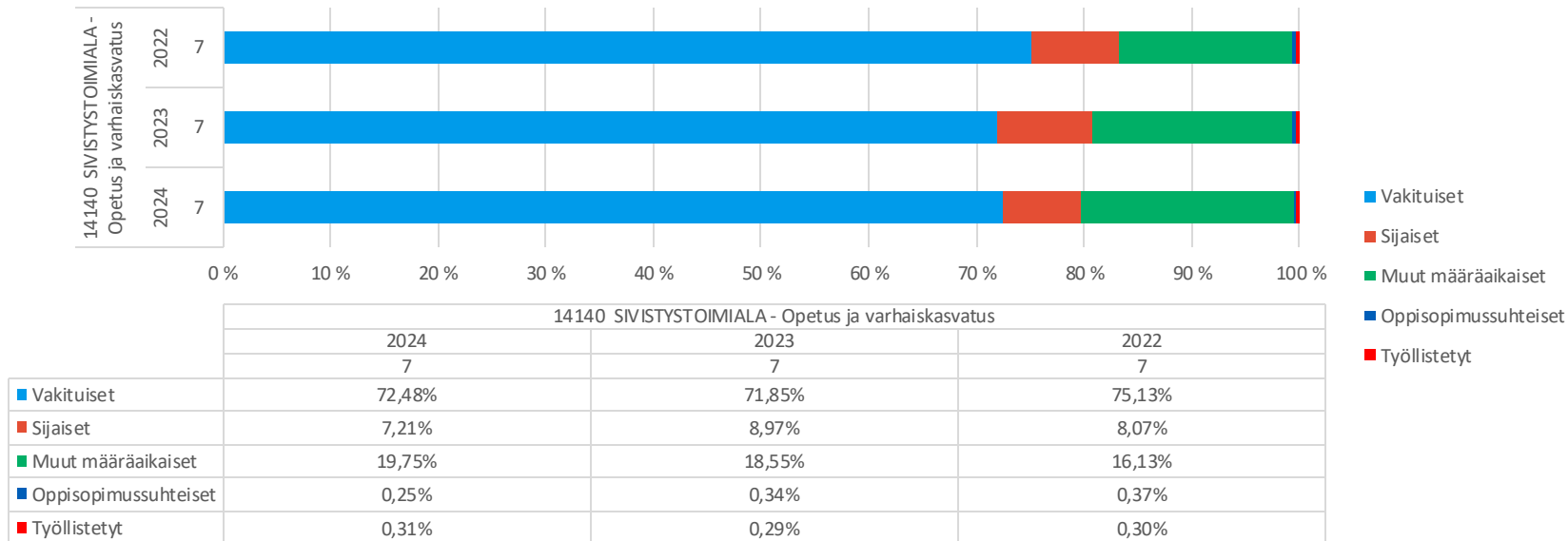
400016 Vuosiloma- ja muut sijaiset

400021 Tilapäisten kk-palkat



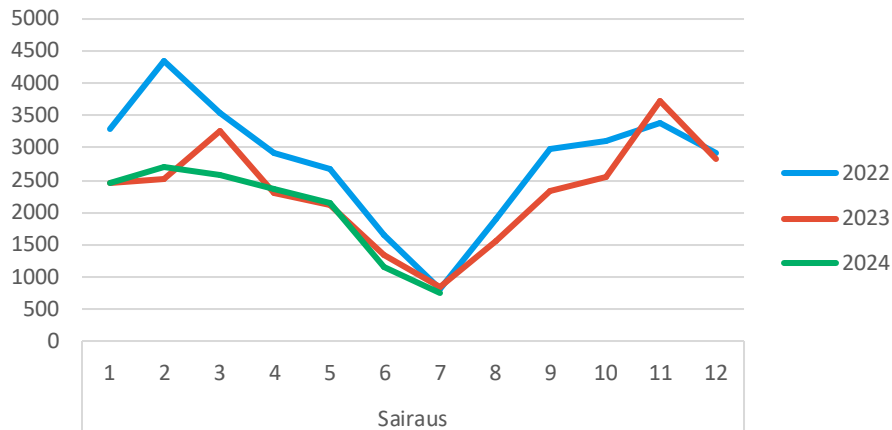
Palvelussuhteiden luonne ja suhteellinen osuus

Palvelussuhteen luonteiden suhteellinen osuus henkilöstön kokonaislukumäärästä



Yhteismitallistetut terveysperusteiset poissaolot

Sairauspoissaolot, kalenteripäivät



- Sairauspoissaoloja on vähemmän kuin vastaavaan aikaan viime vuonna. Ero ei ole suuri ja takautuvat kirjaukset saattavat vielä lisätä poissaoloja.
- Tavoitteena on vähentää sairauspoissaoloja 20% vuoteen 2023 verrattuna

	2024	2023	2022	ero vuoteen 2023	ero vuoteen 2022
	Kalenteripäivää / HTV2 kum.	Kalenteripäivää / HTV2 kum.	Kalenteripäivää / HTV2 kum.	Poissaolojen muutos-%	Poissaolojen muutos-%
7. kuukausi					
SIVISTYSTOIMIALA - Opetus ja varhaiskasvatus	16,8	17,8	22,8	-5,5%	-26,3%
Sairaus	16,3	17,2	22,4	-5,6%	-27,2%
Työtapaturma	0,6	0,6	0,5	-0,9%	17,9%



Terveysperusteiset poissaolot koodeittain, ilman työllistettyjä

7			
Riviotsikot	2024	2023	2022
14140 SIVISTYSTOIMIALA - Opetus ja varhaiskasvatus	16,8	17,8	22,8
Sairaus	16,3	17,2	22,4
Pakottavat perhesyyt (palkaton)	0,1	0,1	0,3
Sairausloma	11,6	12,2	12,2
Sairausloma,esimiehen lupa	3,9	4,4	5,8
Vapaa-ajan tapaturma	0,6	0,6	0,7
Yleisvaarallinen tartuntatauti		0,0	3,3
Liikennevahinko	0,1		
Työtapaturma	0,6	0,6	0,5
Työmatkatapaturma	0,1	0,1	0,2
Työtapaturma	0,5	0,5	0,2
Kaikki yhteensä	16,8	17,8	22,8

- Sairausloma ja esihenkilön myöntämät sairauslomamat ovat hieman vähentyneet
- Jälkimmäinen viittaa lyhyitä poissaoloja olleen vähemmän kuin vuosi sitten. Toki takautuvia kirjauksia tulee järjestelmän päivittyessä seuraavassa kuussa.



Yhteismitallistetut terveysterveysteiset poissaolot yksiköittäin, ilman työllistettyjä

- Varhaiskasvatusyksikössä poissaolojen määrä on selvästi laskenut edeltäviin vuosiin verrattuna.

		7			
Riviotsikot		2024	2023	2022	
14140	SIVISTYSTOIMIALA - Opetus ja varhaiskasvatus	16,9	17,8	23,2	
141410	Opetusyksikkö	11,6	12,0	16,4	
	Sairaus	11,5	11,7	16,0	
	Työtapaturma	0,2	0,4	0,4	
141420	Varhaiskasvatusyksikkö	23,9	25,7	33,1	
	Sairaus	22,8	24,8	32,5	
	Työtapaturma	1,1	0,8	0,6	
Kaikki yhteensä		16,9	17,8	23,2	

